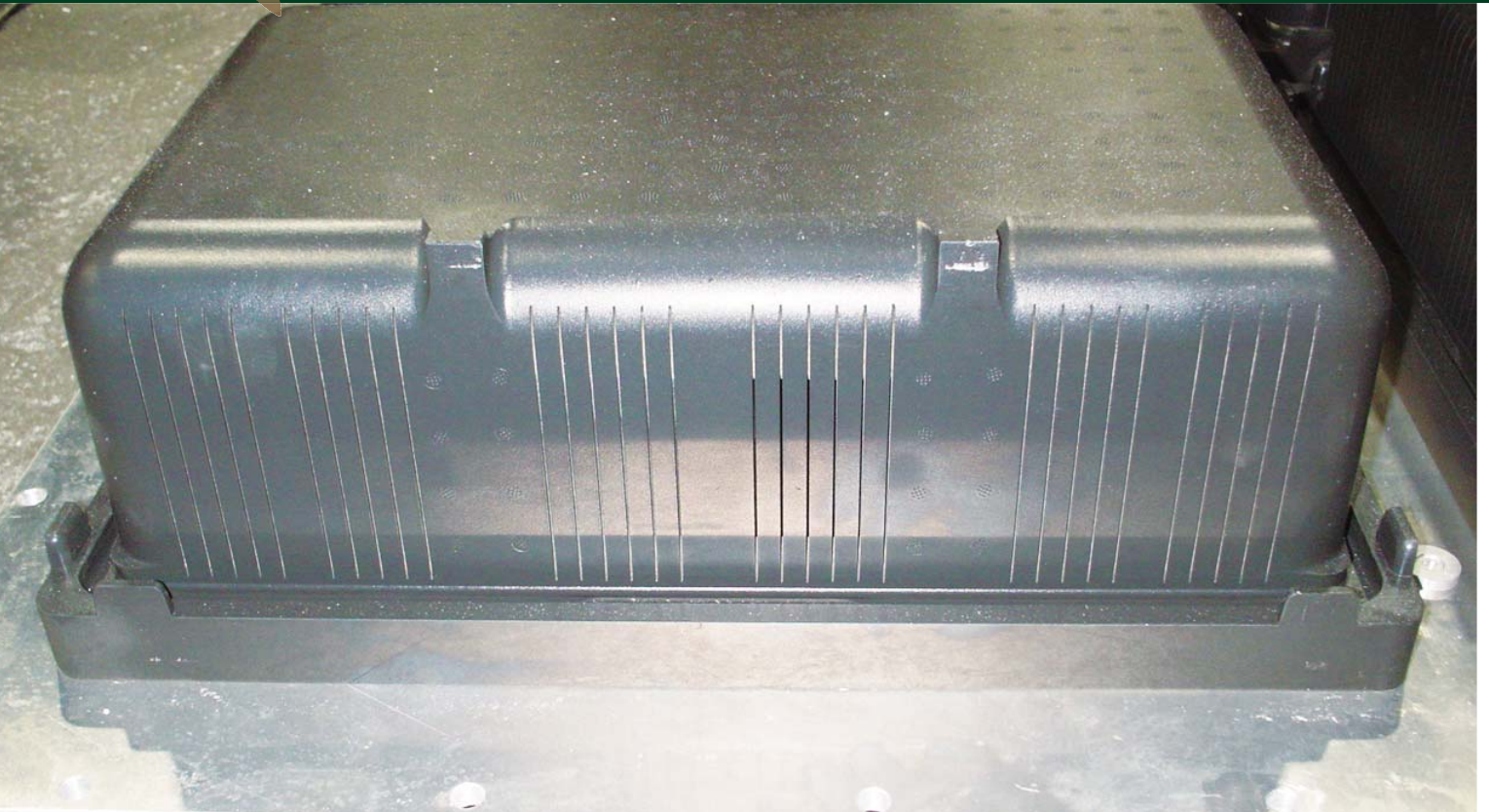


発泡スチロール成形品質と生産性向上を実現



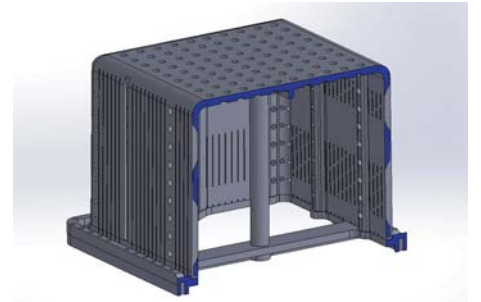
製品・技術の
名称

発泡スチロール成形用特殊金型

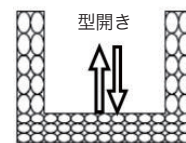
【概要】

本製品は、金型にスリット（切り込み）を入れることにより、成形時の圧縮空気や加熱蒸気の排出・導入を円滑にする金型です。本製品使用により、「均一な原料充填」「均一な加熱成形」が行うことが可能となり、成形体では「強度の均一性」が担保されます。また、従来の原料充填法（型開き）で生じていた型内の原料圧縮が消滅するため、原料融着時における蒸気導入時間が短縮でき、品質向上、生産性向上・省エネルギー効果も大きくなります。

本製品は、成形条件の設定が容易で、熟練を必要とせず安定生産が可能なことから、自動整列・梱包等の設備との組み合わせにも好適です。



(従来金型)



(本製品)



従来の金型では原料充填時に不均一とならないよう熟練技術による「型開き」が必要であったが、本製品では「型開き」無しで発泡ビーズを均一に充填し、強度も均一に成形することが可能。

ここが ポイント!

発泡スチロール成形において「蒸気使用量削減」「冷却時間短縮」「成形時間短縮」を実現、省エネルギー生産と成形品質向上に寄与。

【参考価格】

従来金型コスト（1製品当たり）の120%

【企業PROFILE】

有限会社三宝金型製作所

代表取締役社長：中村 裕一

大阪府堺市西区山田3丁890の3

Tel：072-271-9289 / Fax：072-273-3998

企業からの一言 / PRポイント

本製品では「特殊スリット構造」の採用により、成形において「均一な原料充填」「均一な加熱成形」を行うことができるため、「蒸気使用量削減」「成形時間短縮」につながることから、省エネルギー生産ならびに成形品質の向上を実現しました。